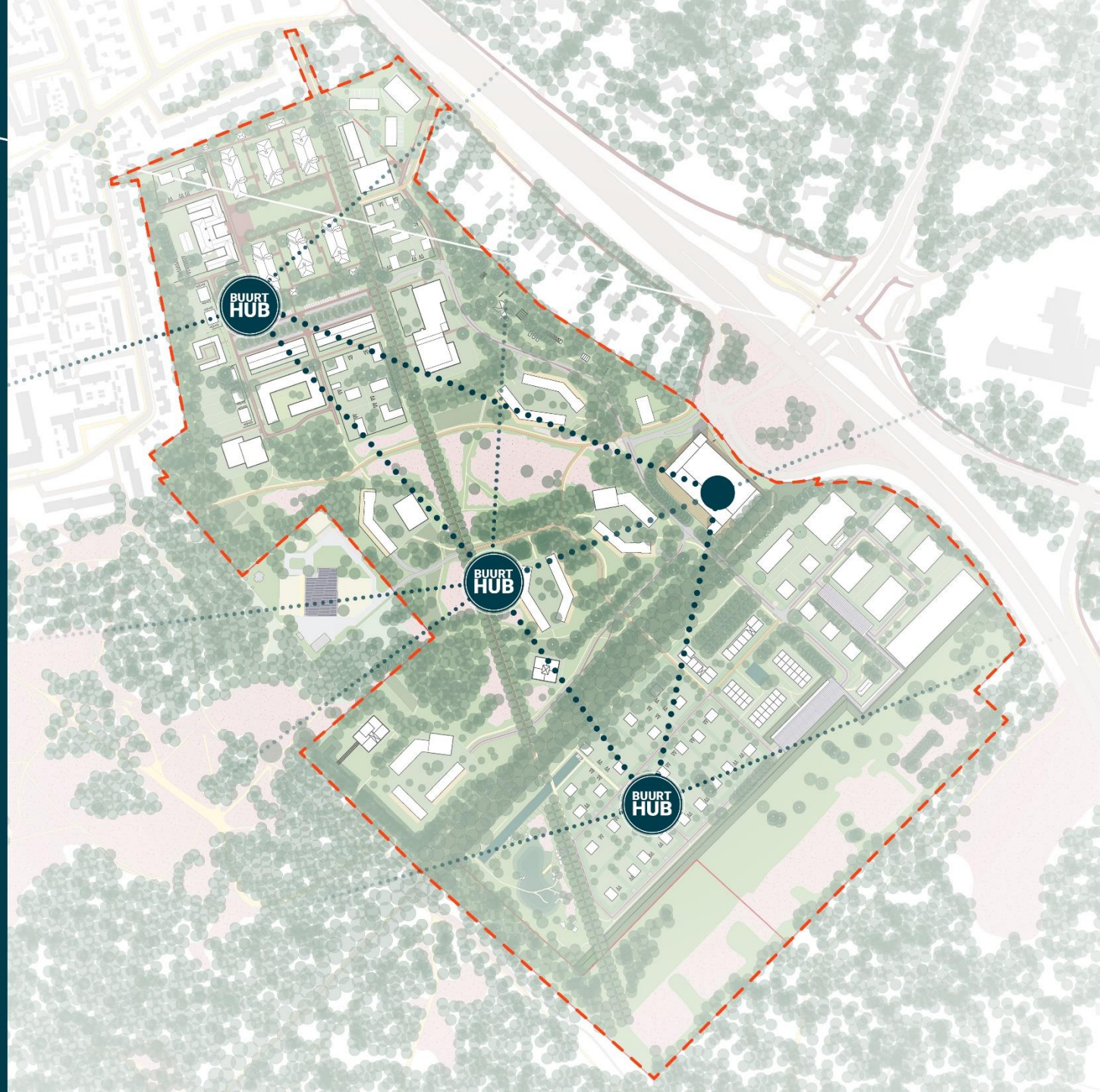
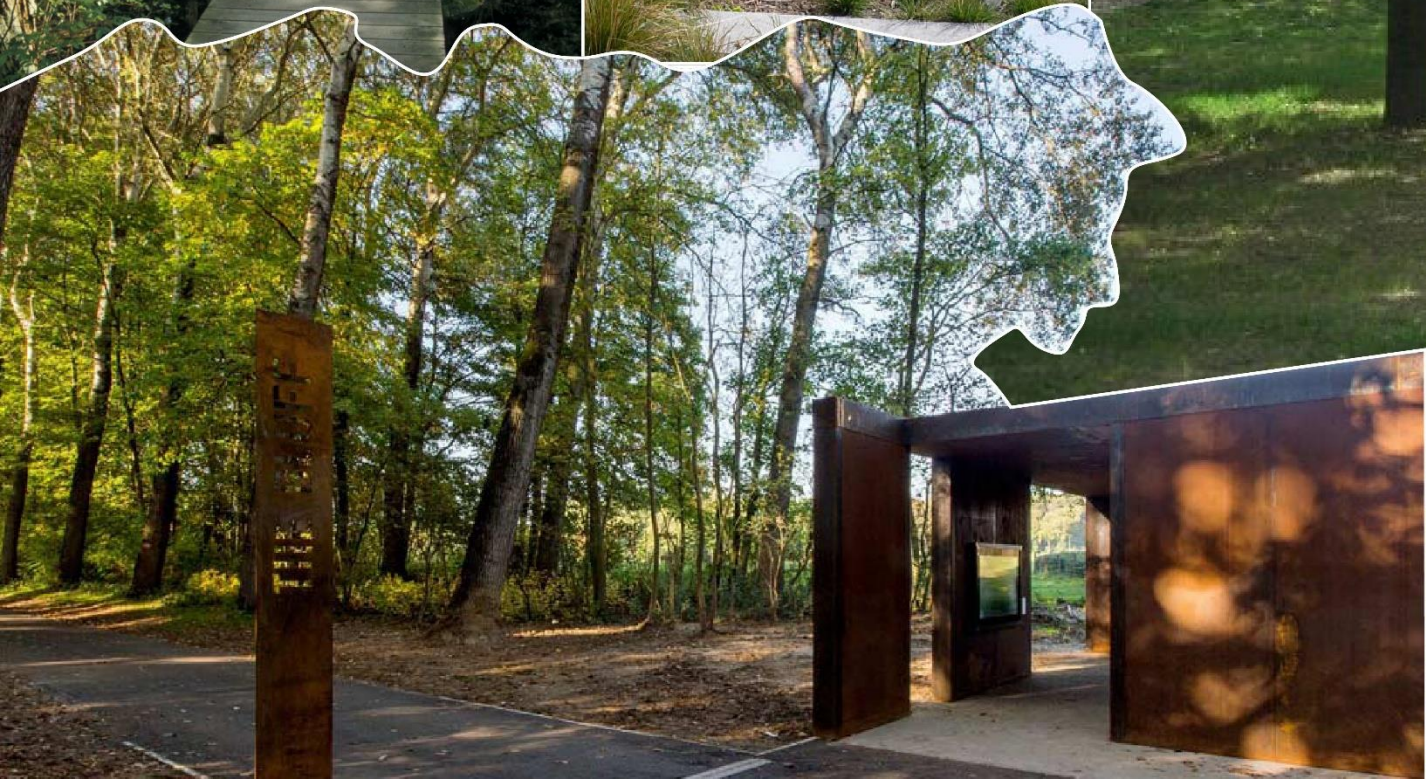


# Buurthubs op Crailo



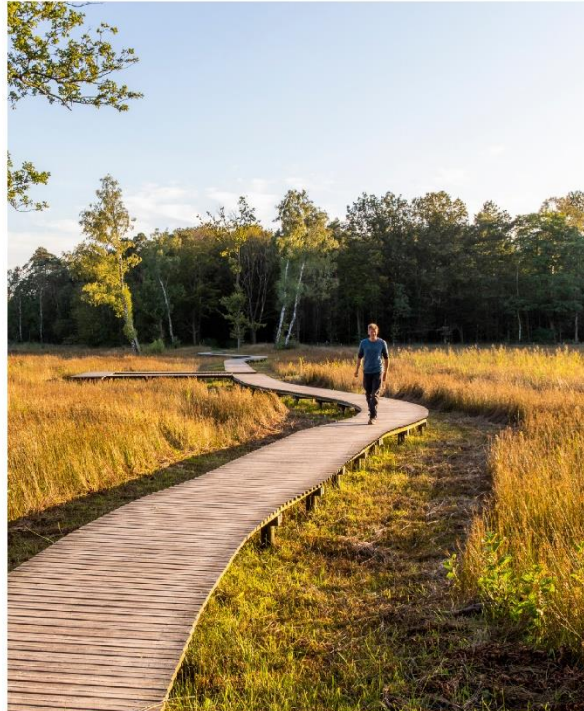
Crailo





**Maar wat betekent  
dat eigenlijk?**

# Een aantrekkelijke inrichting voor fietsers en voetgangers



..... en geen parkeren langs straten

# Geconcentreerd parkeren

Kazernekwartier: Collectieve parkeerplaats centraal en parkeren onder woongebouwen



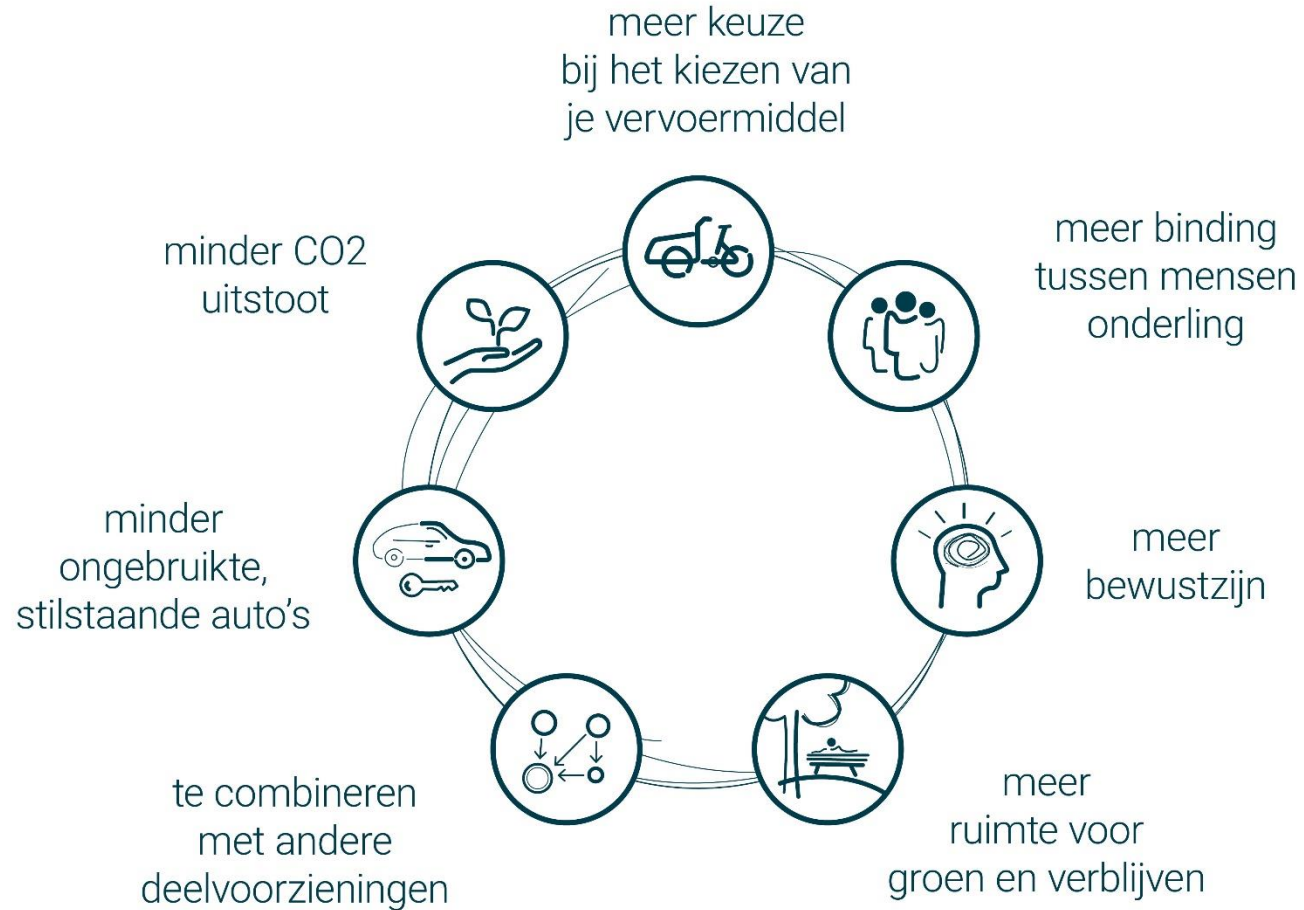
Op de Hei:  
geen maaiveldparkeren.  
Collectieve parkeerhub en  
parkeren onder woongebouwen

Op Zuid:  
parkeerplaatsen  
op de kavel en  
onder zonne pergola



# En... buurthubs met deelmobiliteit!

# Waarom deelmobiliteit?



# Waar komt deelmobiliteit?



Op **Buurthubs** voor de bewoners waar deelmobiliteit wordt gecombineerd met andere buurtvoorzieningen



Op **Minihubs** met enkele auto's zodat je nooit ver hoeft te lopen



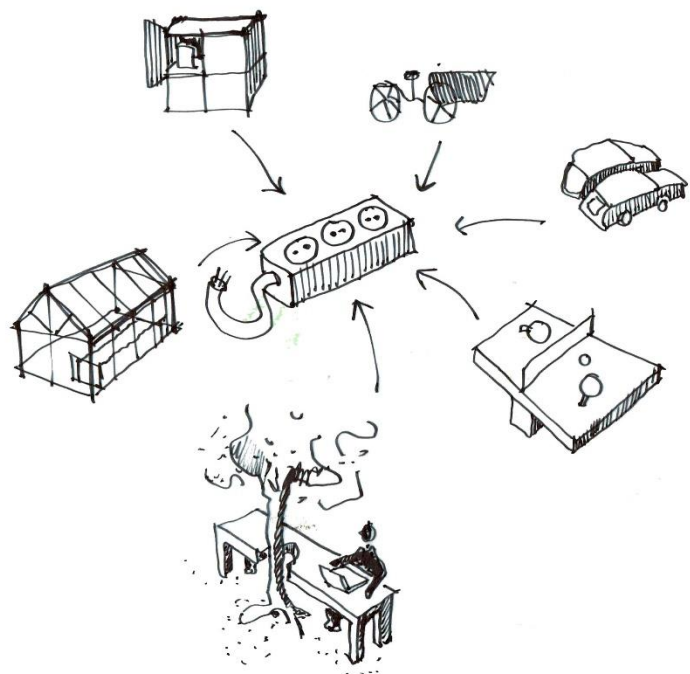
In de **Entreehub** met parkeren voor bezoekers en bedrijven





# Wat is eigenlijk een buurthub?

**De buurthub  
is een plek  
om mobiliteit te delen  
... en veel meer!**



**Maar iets  
preciezer ??...**





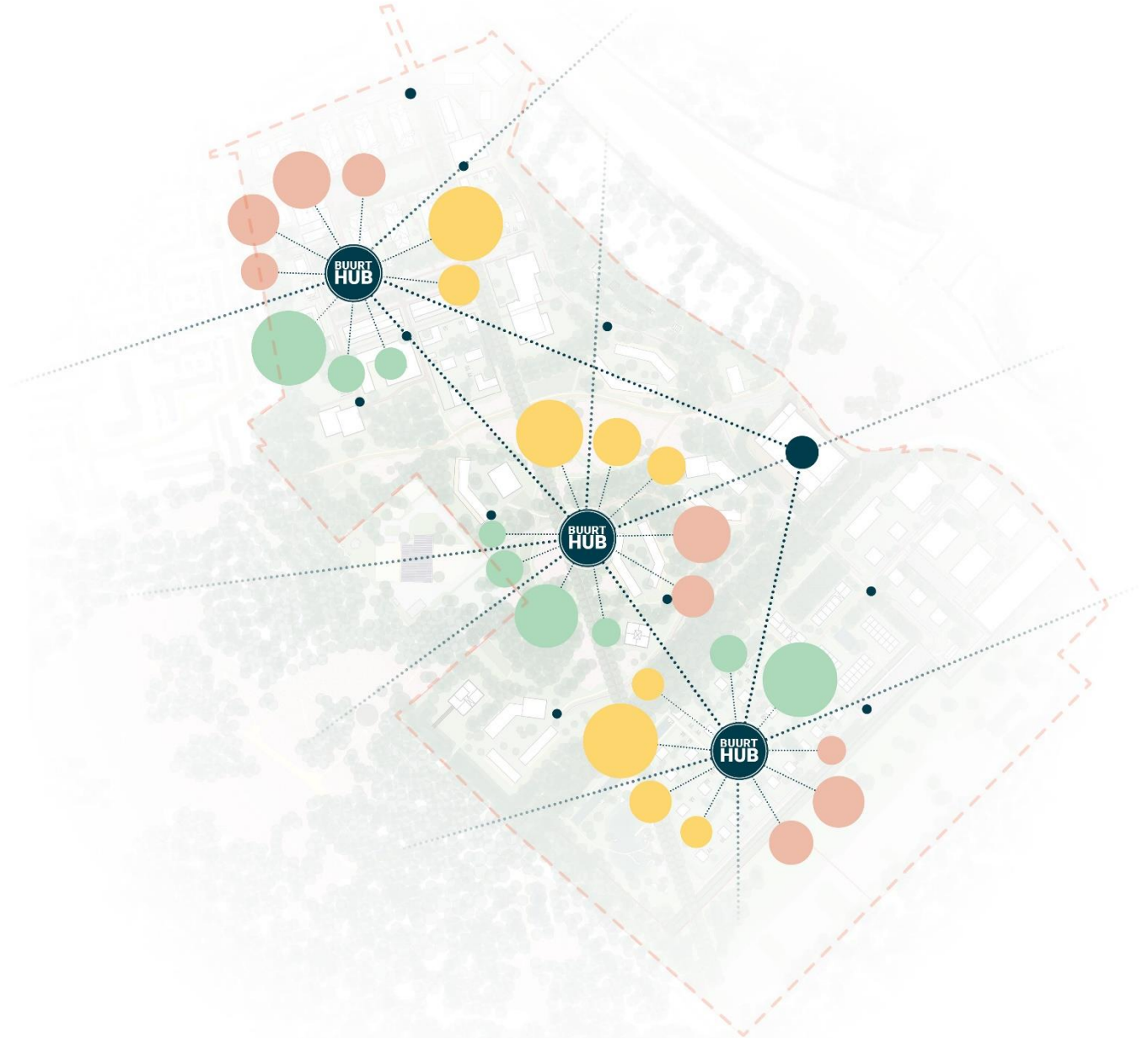
# Een buurthub is:

- Een concentratie van deelmobiliteit
- Maar ook plek om te ontmoeten
- **Met buurtfuncties en de mogelijkheid méér te delen**



## Een buurthub is:

- Onderdeel van een goed doordacht mobiliteits **stelsel** en staat dus niet op zichzelf
- Passend bij en afgestemd op de **omgeving**
- Ontworpen samen **met de buurt**



# Buurthubs op Crailo

## Hoe ziet het eruit?

- Gemaakt van **natuurlijke materialen**
- Zodat ze aansluiten bij de inrichting van de **openbare ruimte**
- Ze zijn **aantrekkelijke plekken** om te zien om te verblijven

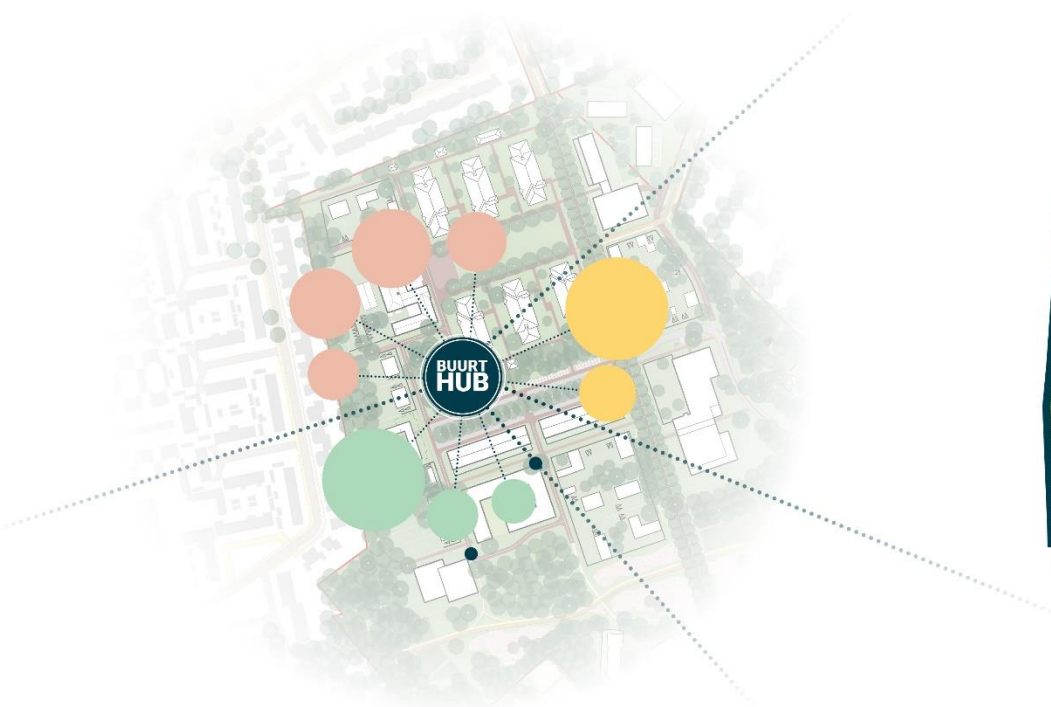




# Buurthubs zijn verschillend...

# Buurthubs van Crailo

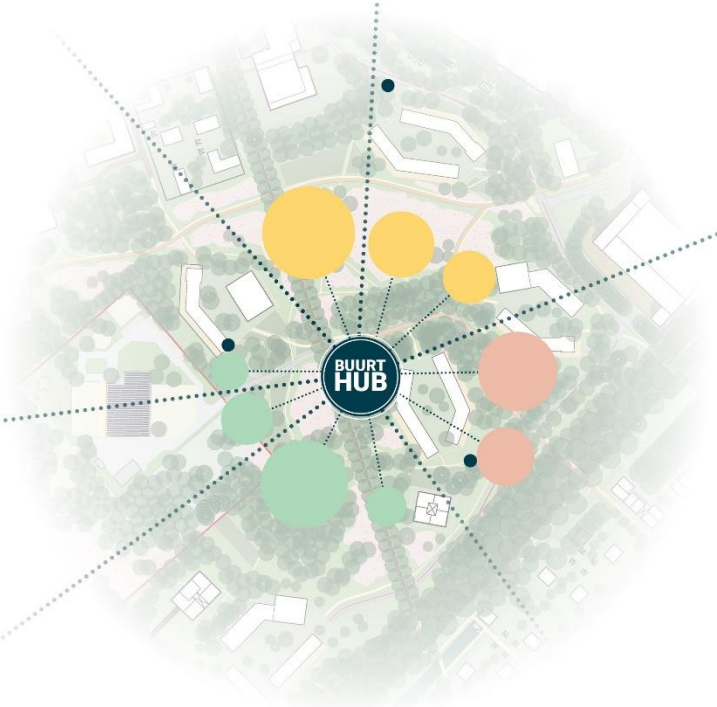
## Kazernekwartier voorbeeld



# Buurthubs van Crailo

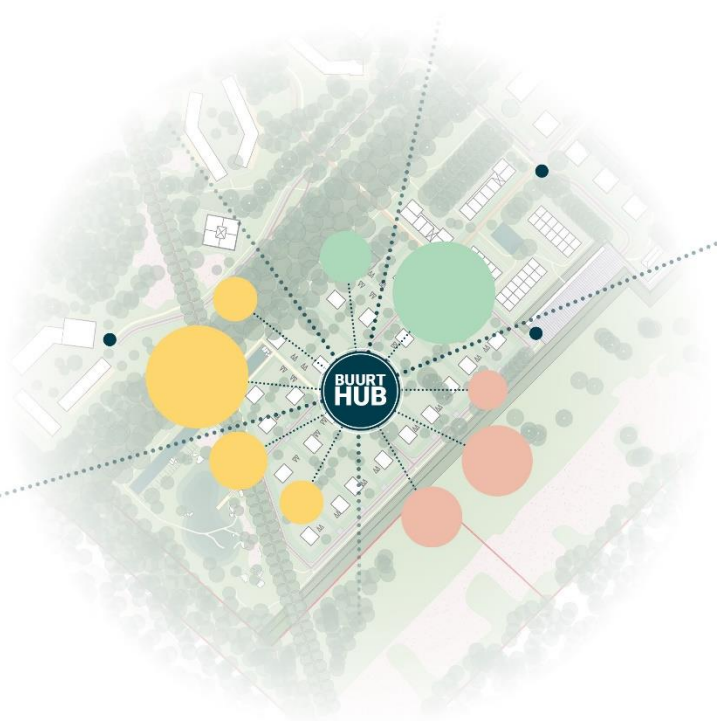
## Op de Hei voorbeeld

**biodivers en natuurinclusief!**

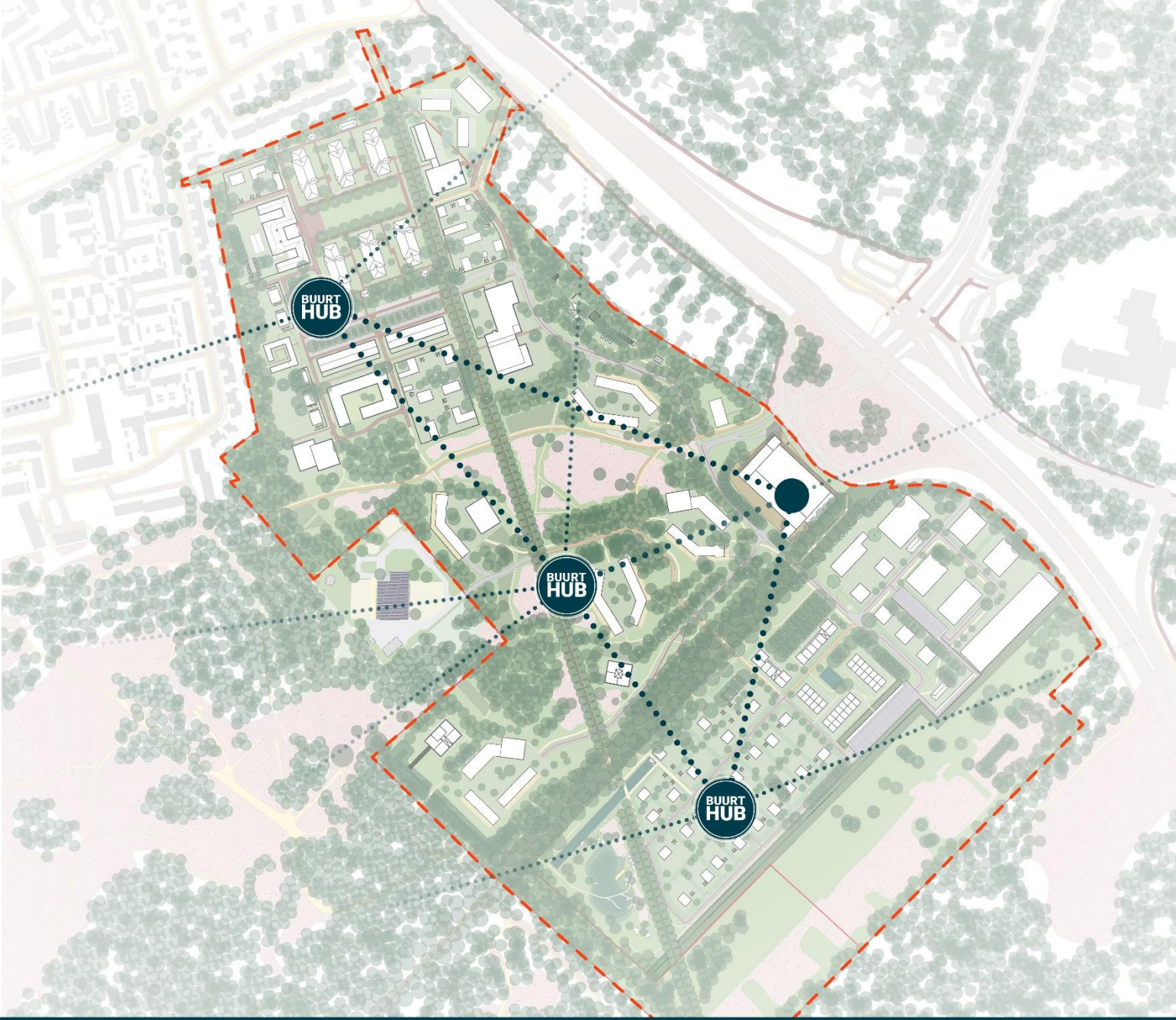


# Buurthubs van Crailo

## Op Zuid voorbeeld



# Buurthubs op Crailo



# Hoe 'stel je de buurthub samen'?

## Het werkt een beetje zoals een ijsje



*Toppings* → zijn vooral leuk en handig

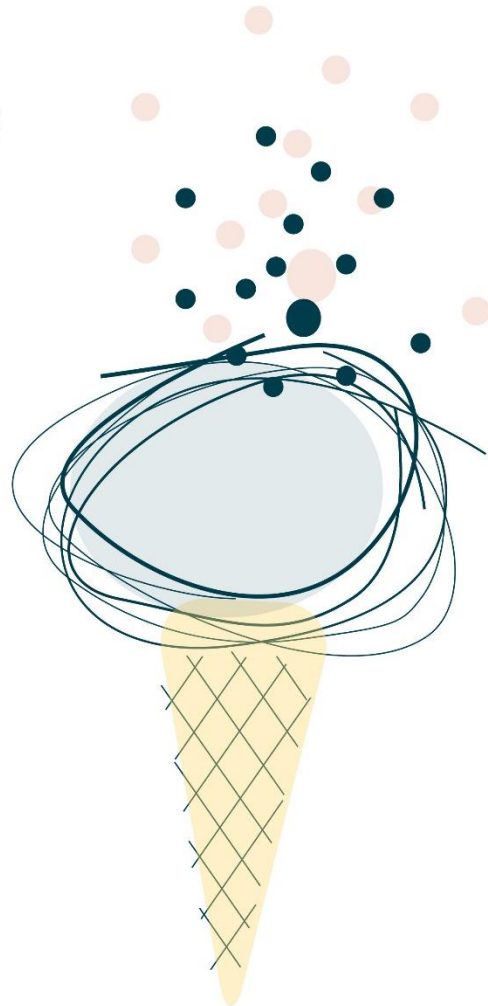
*Keuze uit 'smaken'* → In samenspraak met bewoners die er ook voor willen zorgen

*Vaste elementen* → Essentieel zodat het deelsysteem werkt voor een bepaalde buurt

## Welke voorzieningen? Keuzemenu

### Vaste elementen

- Diverse deelauto's
- Carpoolplaats
- Deel(bak)fiets of e-bike
- Energieopwekkers (zonnepanelen)
- Laadinfrastructuur
- Fietsnietjes
- Afvalcontainers



### Smaken

- Buurtbibliotheek
- Picknicktafel
- Speel-/sporttoestel
- Aanbiedplek ruildiensten
- Biovergister
- Stekjeskast
- Plantenbakken
- Buitenwerkplek

### Toppings

- Rolstoelen, driewiel fietsen, scootmobiel pool, kinderwagens
- Skelters, steps, segways
- Pakketkluis
- Watertap
- Brievenbus
- WiFi hotspot
- SB laders
- Aanhangers voor auto's en fietsen
- Fietspomp



# Welke voorzieningen?

## Vaste elementen

Afvalcontainers



Energieopwekkers



Deelauto's

Deel(bak)fiets of e-bike



Laadinfrastructuur

# Welke voorzieningen? Smaken en toppings

Aanbiedplek ruildiensten

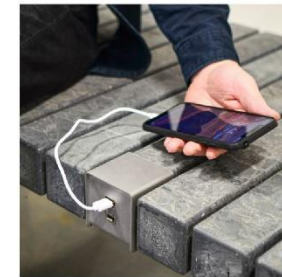


Waterpunt



Buurtkas

Openlucht werkplek



SB laders

# Samen keuzes maken

## Voorbeeld



### Vaste elementen



### Smaken



### Toppings

vooraf bepaald

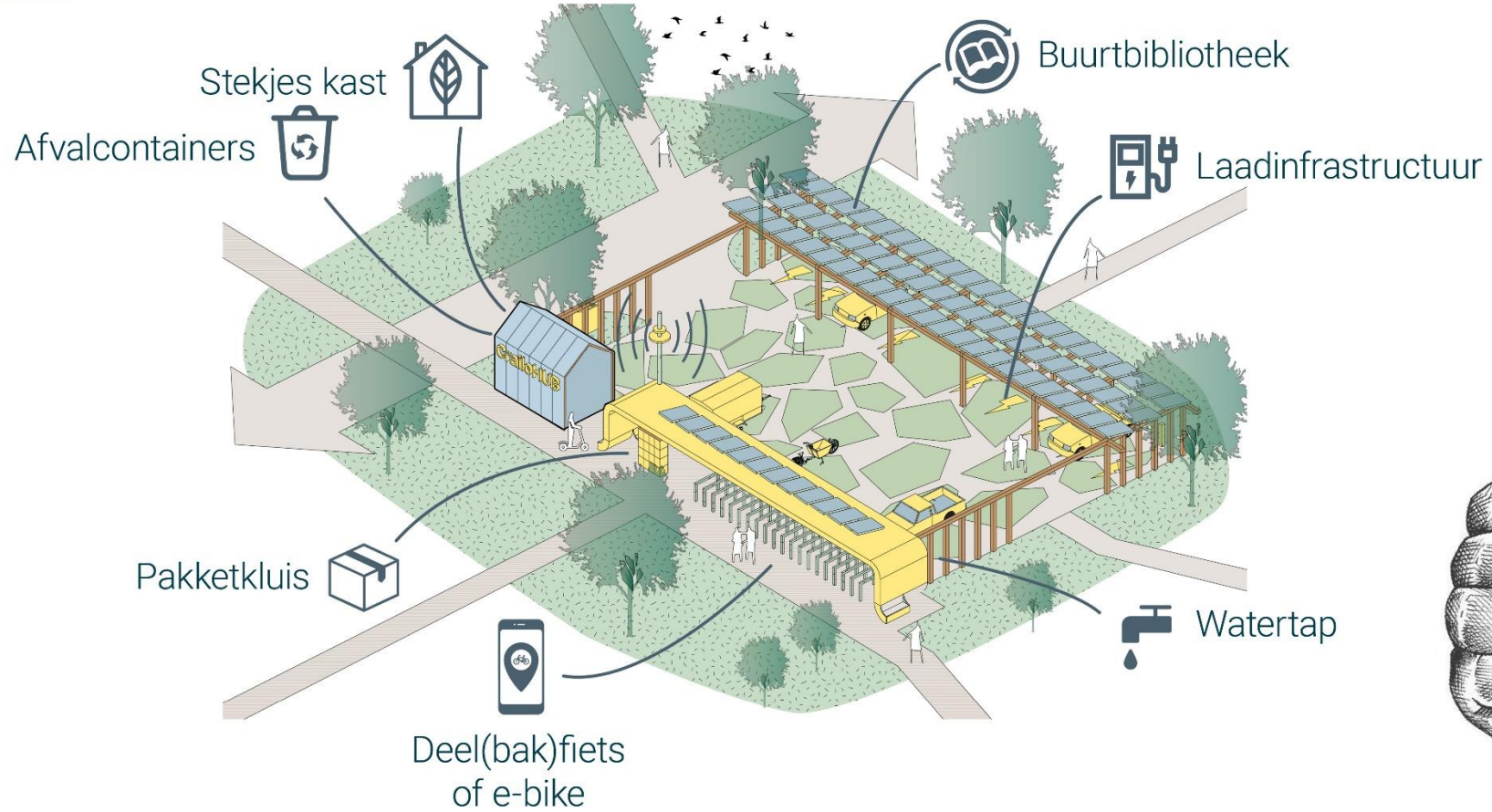
- Diverse deelauto's en deelbusjes
- Deelscooters
- OV-halte
- Halte collectief vervoer
- Standplaats (zone)taxi
- Carpoolplaats
- Deel(bak)fiets of e-bike
- Laadinfrastructuur
- Aanhangers voor auto's en fietsen
- Fietsnietjes
- Afvalcontainers
- Energieopwekkers

- Buurtbibliotheek
- Picknicktafel
- Speel-/sporttoestel
- Aanbiedplek ruildiensten
- Biovergister
- Stekjes kast
- Plantenbakken
- Toeristische informatie
- Reisinformatie
- Informatie over interessante punten in omgeving

- Rolstoelen, driewiel fietsen, scootmobielpool, kinderwagens
- Skelters, steps, segways
- Pakketkluis
- Kiosk
- Watertap
- Wachtruimte
- Brievenbus
- WiFi hotspot
- SB laders
- Kaartautomaten

# Samen keuzes maken

## Voorbeeld





**Crailo**

**Bedankt voor uw aandacht!**

*Aan deze presentatie kunnen geen rechten worden ontleend.*

September 2021