

# Buurtschap Crailo: wonen en werken in historie en natuur



Crailo



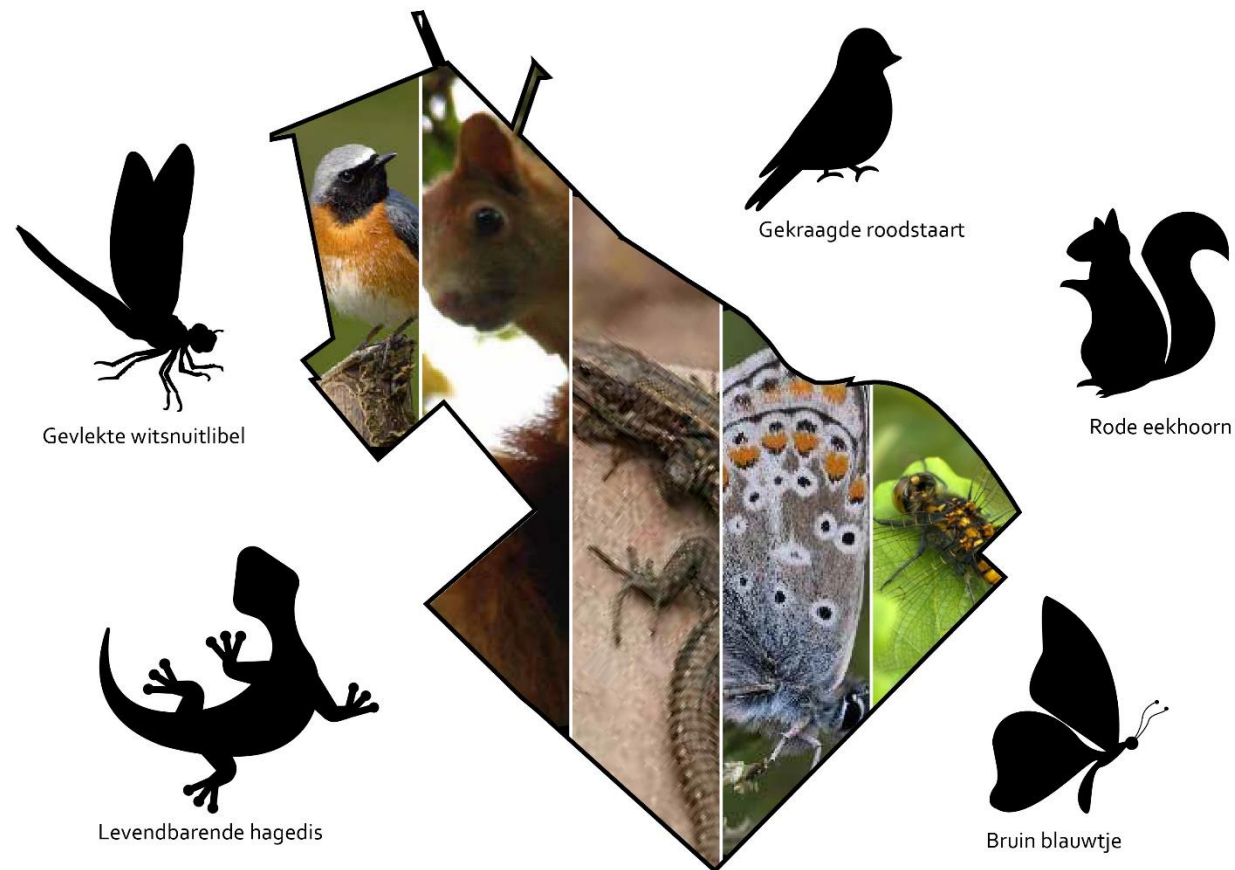
**Crailo is  
een nieuwe  
leefplek in  
het hart van  
't Gooi**

A photograph of a dense forest with many green trees. In the background, a house with a chimney is visible through the trees. The text "Waar het landschap leidend is.." is overlaid in white.

**Waar het landschap  
leidend is..**



# En duurzaamheid voorop staat....



# Maar hoe ziet de bebouwing eruit?



# appartement of huis?



**Welke  
materialen  
worden gebruikt ?**



# wat voor buitenruimte?



**Elk deelgebied  
heeft een uniek  
karakter**



**Kazernekwartier**

**Op de Hei**

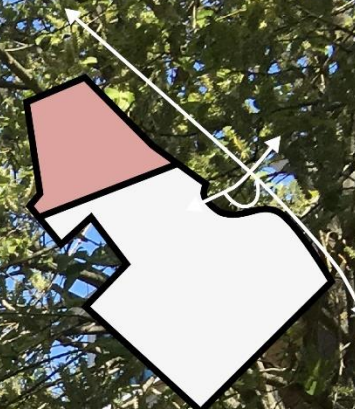
**Op Zuid**

**Kazernekwartier is de  
eerste fase en daarom het  
verste uitgewerkt**



# Kazernekwartier

“historische  
identiteit”



# Historische identiteit - het unieke laten spreken....



kappenlandschap



samengesteld volume



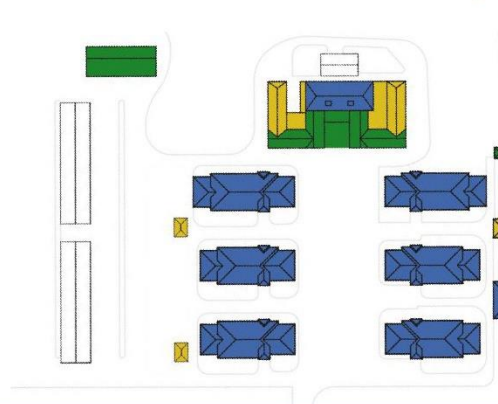
raamverdeling



# Historische identiteit - bestaande waarden tonen



Kopgebouw: behoudenswaardige onderdelen



- hoge monumentwaarde
- positieve monumentwaarde
- indifferente waarde





# Het keukengebouw wordt geopend..



Crailo

SVP

OKRA

Buurtschap Crailo

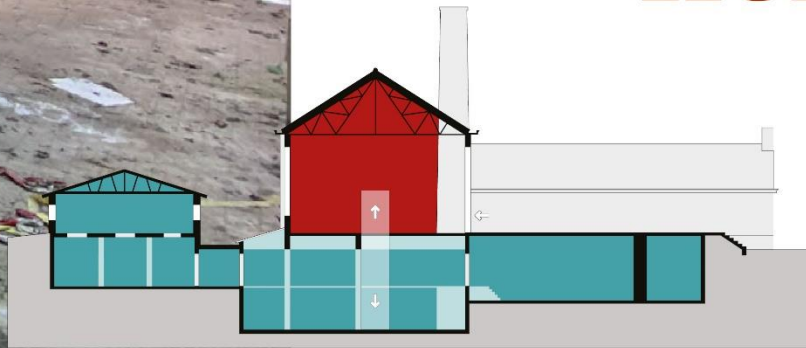
# bestaand wordt met nieuw gecombineerd

voorbeeld van een  
verbindende glazen gang





# de bijzondere ruimtes kunnen worden hergebruikt



doorsnede kopgebouw  
met kelders



voorbeeld van een 'raam' naar  
de kelder met bibliotheek  
in voormalig klooster  
Koningsoord (Berkel-Enschot)

**en beter  
zichtbaar  
worden  
gemaakt !**

## Heeft u ook nog ideeën voor gebruik?



Creatieve bedrijven  
studio (kelder),  
oefenruimtes



Sport, wellness,  
zorg en zorggerela-  
teerde bedrijven

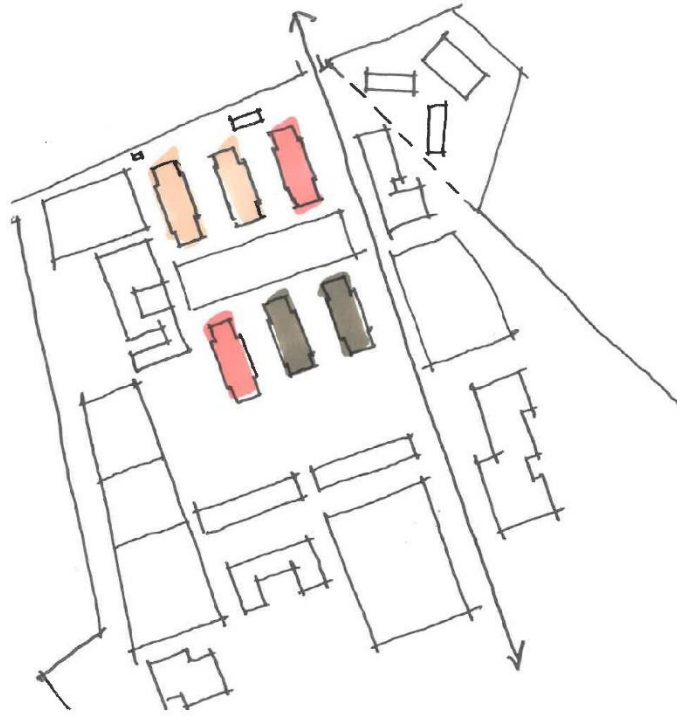


Horeca, buurthuis  
huiswerkbegeleiding

# De paviljoens



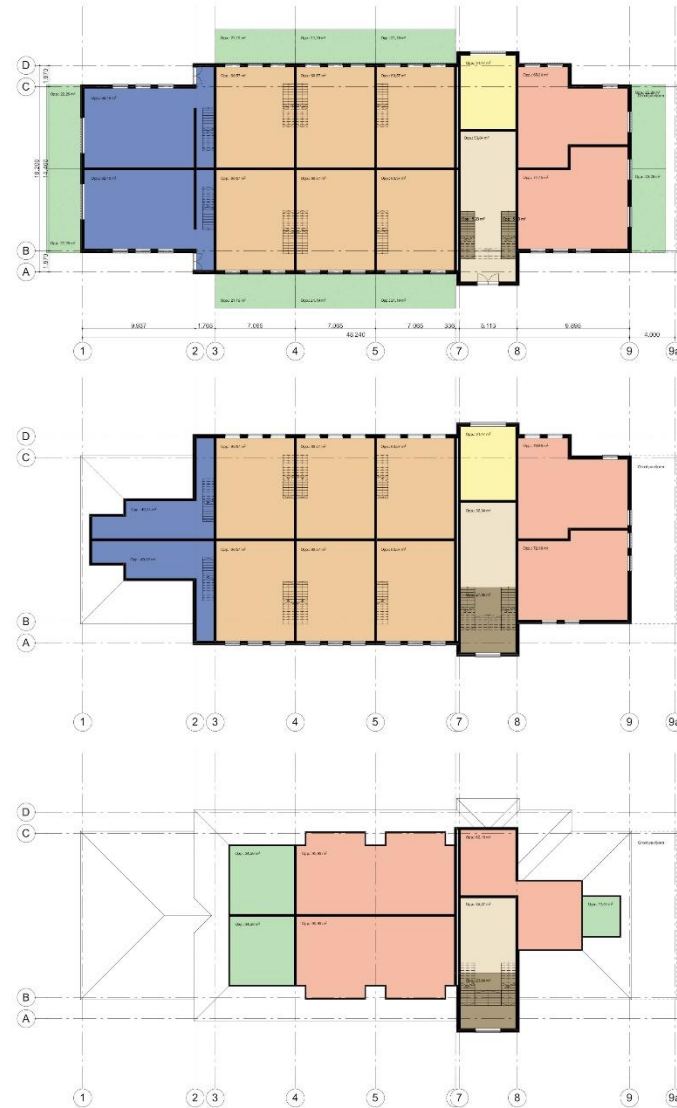
een voorbeeld verdeling



-  Wonen
-  Wonen + werken
-  Werken

**in paviljoens kan  
worden gewerkt  
én gewoond**





**de interne  
plattegrond  
heeft veel  
mogelijkheden!**

## Paviljoens en nieuwbouw komen bij elkaar aan de Laan van Crailo



# Garageloodsen nu -----> Mogelijkheden bij verbouwing !



voorbeelden: kazerne Ede

# Nieuwbouw

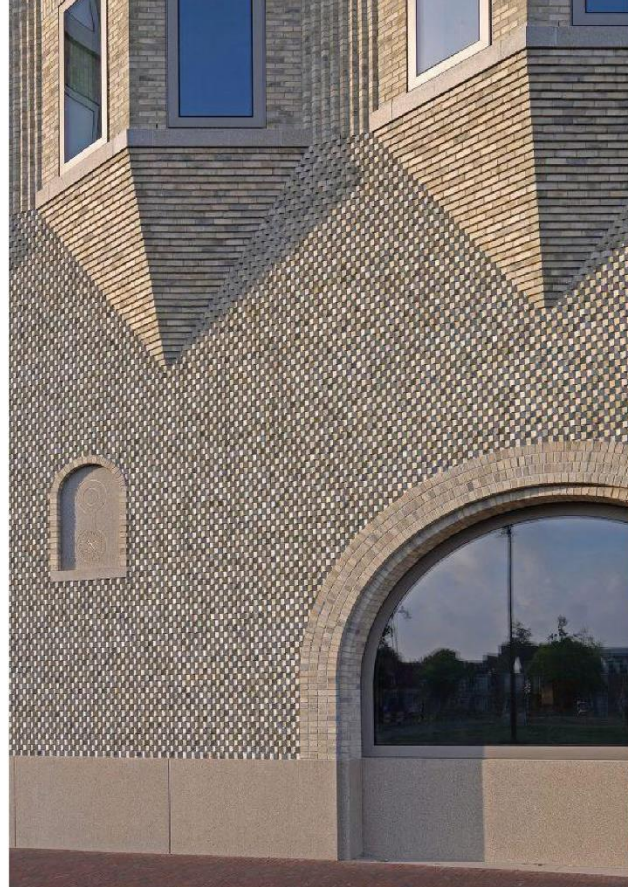


# nieuwbouw is rustig en ingetogen



# baksteen als basis





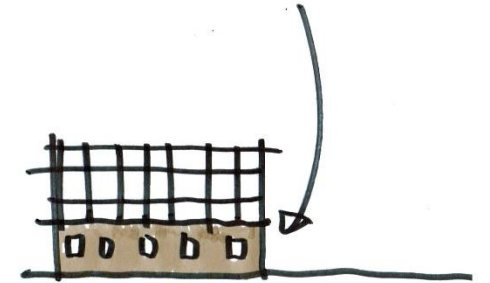
baksteen: eigen metselwerkverband en reliëf



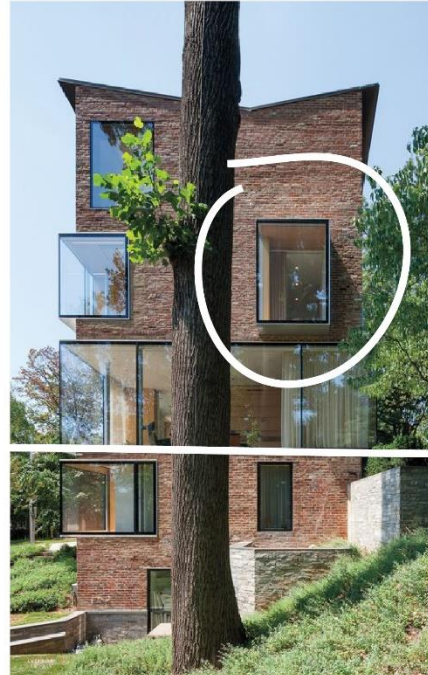


# Elementen 'overnemen' uit historische bebouwing

Elementen uit historische gebouwen



doorgaande plint



donkere kozijnen



met muurtjes vast aan maaiveld

# Wat komt waar ?

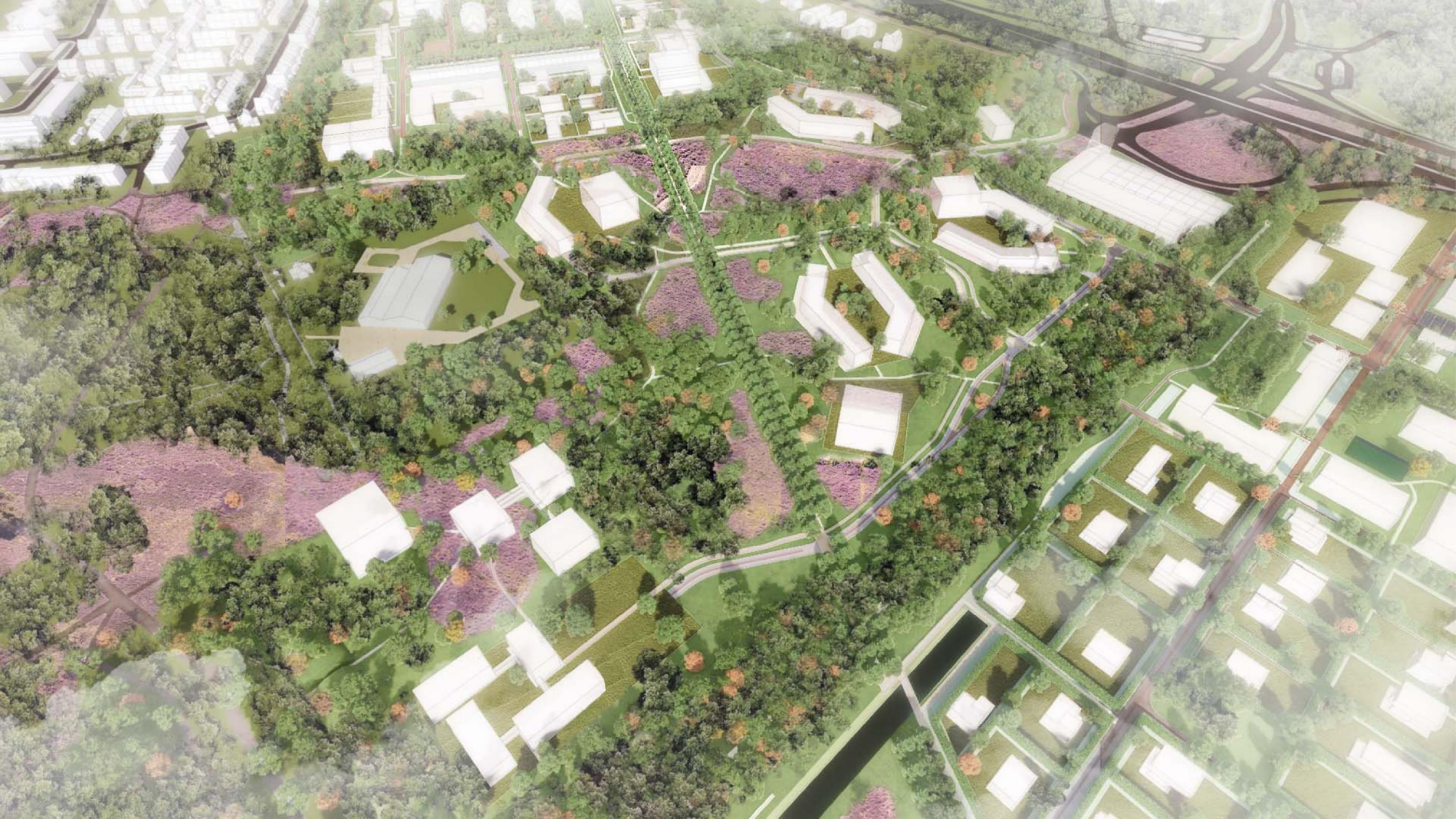
-  plot met nieuwbouw woningen met tuin
-  Plots met bestaande bebouwing die wordt getransformeerd
-  Plots met mogelijk te behouden bebouwing of nieuwbouw woningen
-  Plots met nieuwbouw appartementen





# Op de Hei

# “natuurlijke identiteit”



# compacte woonclusters los in landschap

# Voorbeeld: “Het Dorp” Arnhem

Koschuch architects, Marc Koehler Architects & Buro Harro

wonen met  
de natuur,  
geen tuinen  
maar  
terrassen

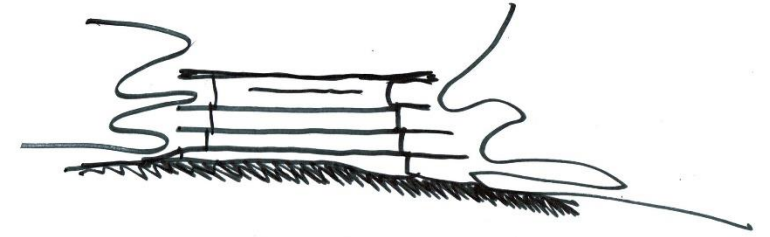


# En .. leven tussen de bomen !





# Directe relatie gebouw - landschap



gebouwde buitenruimte



binnen = buiten



landschap tegen de gevel



# Landschap vloeit naar binnen...

**bebouwing  
reikt naar  
buiten.**

TRE E

**De gebouwen  
zijn één familie**



het kan zo



# Natuurlijke materialen



natuurlijke vezels



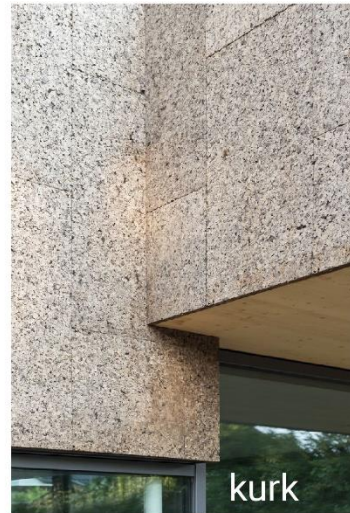
clt



geblakeerd hout



natuursteen  
gevelbekleding



kurk

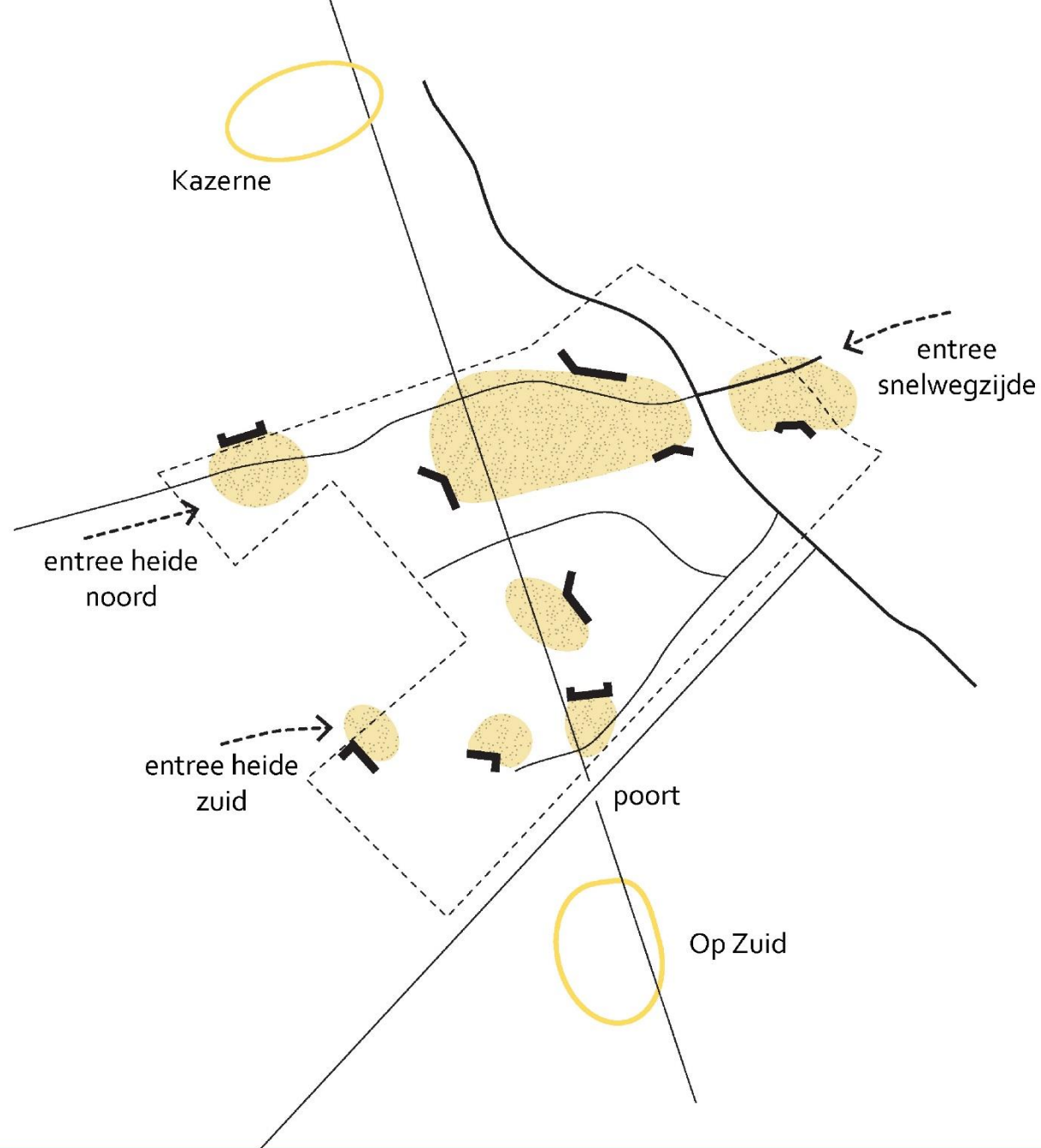


kalkhennep



houten constructie

# Spelregels voor de plaatsing van gebouwen





# proefuitwerking Schietbaancluster





24 appartementen  
(midden)

42 appartementen  
(sociaal)

16 huizen  
(duur)



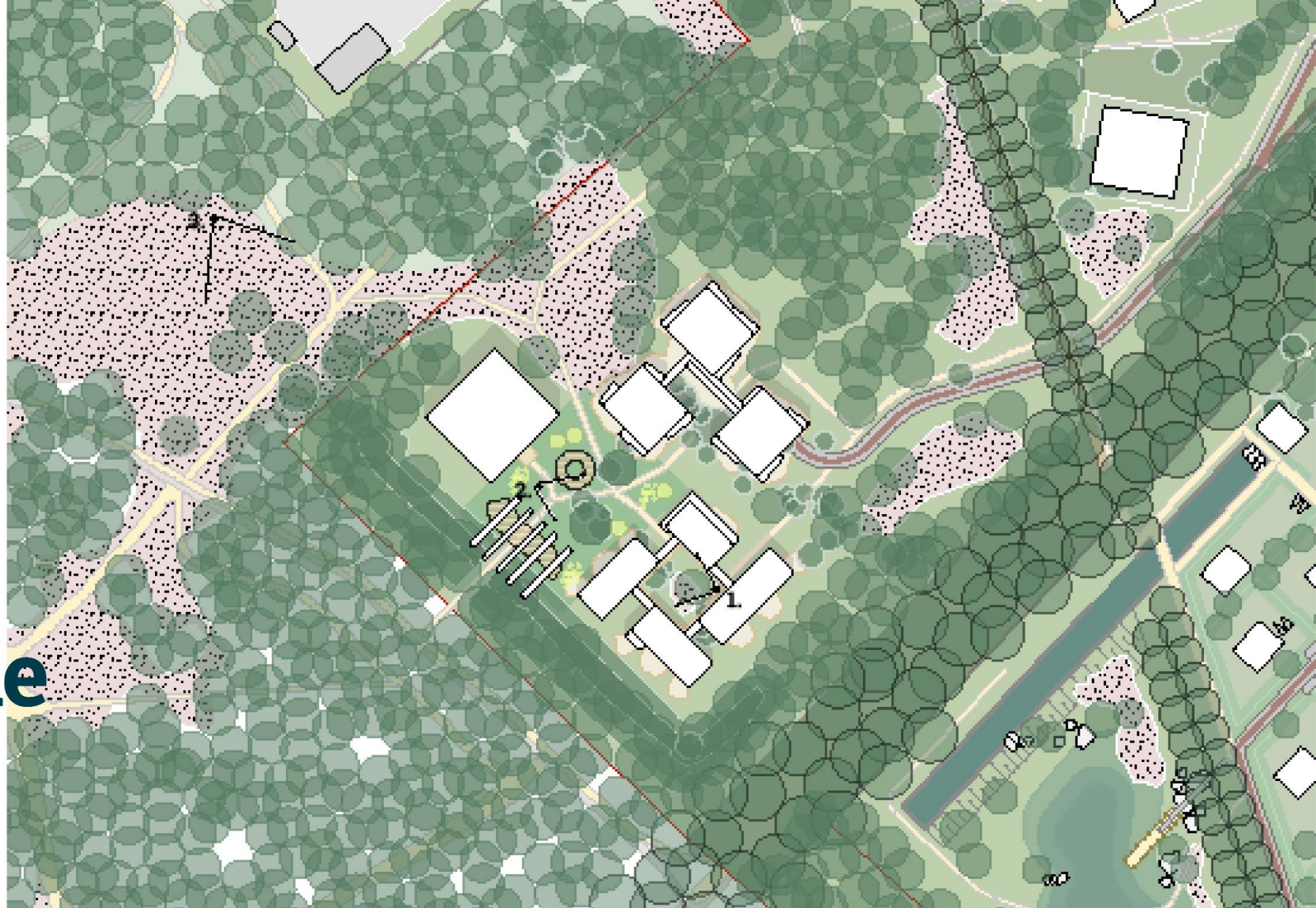
Crailo

SVP

OKRA

Buurtschap Crailo

# de situatie



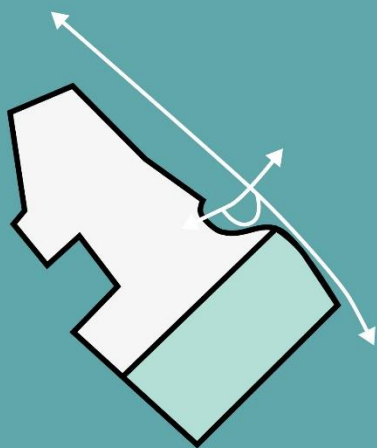
van binnen...







**..naar buiten**



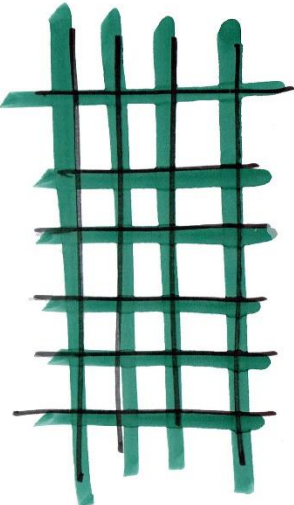
# Op Zuid

# “individuele identiteit”

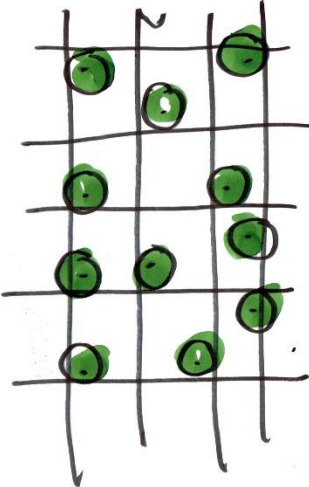




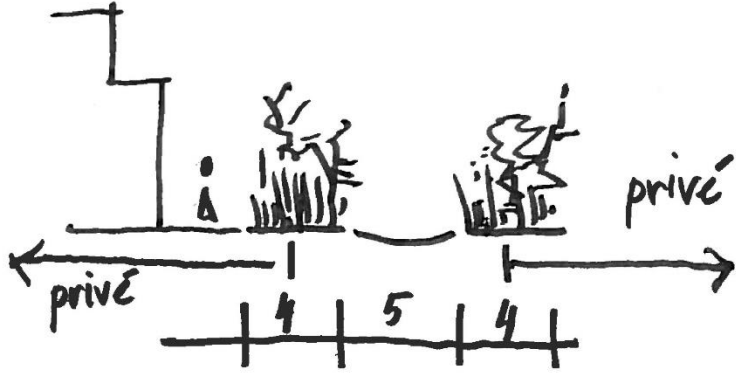
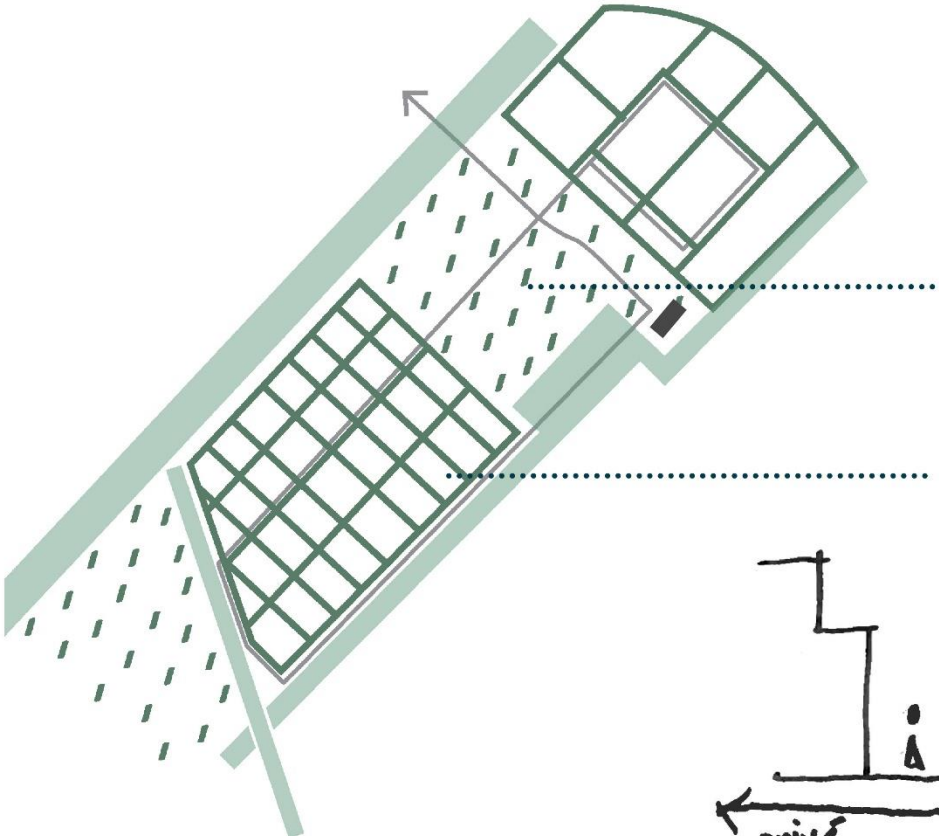
# Stevig groen casco zorgt voor samenhang



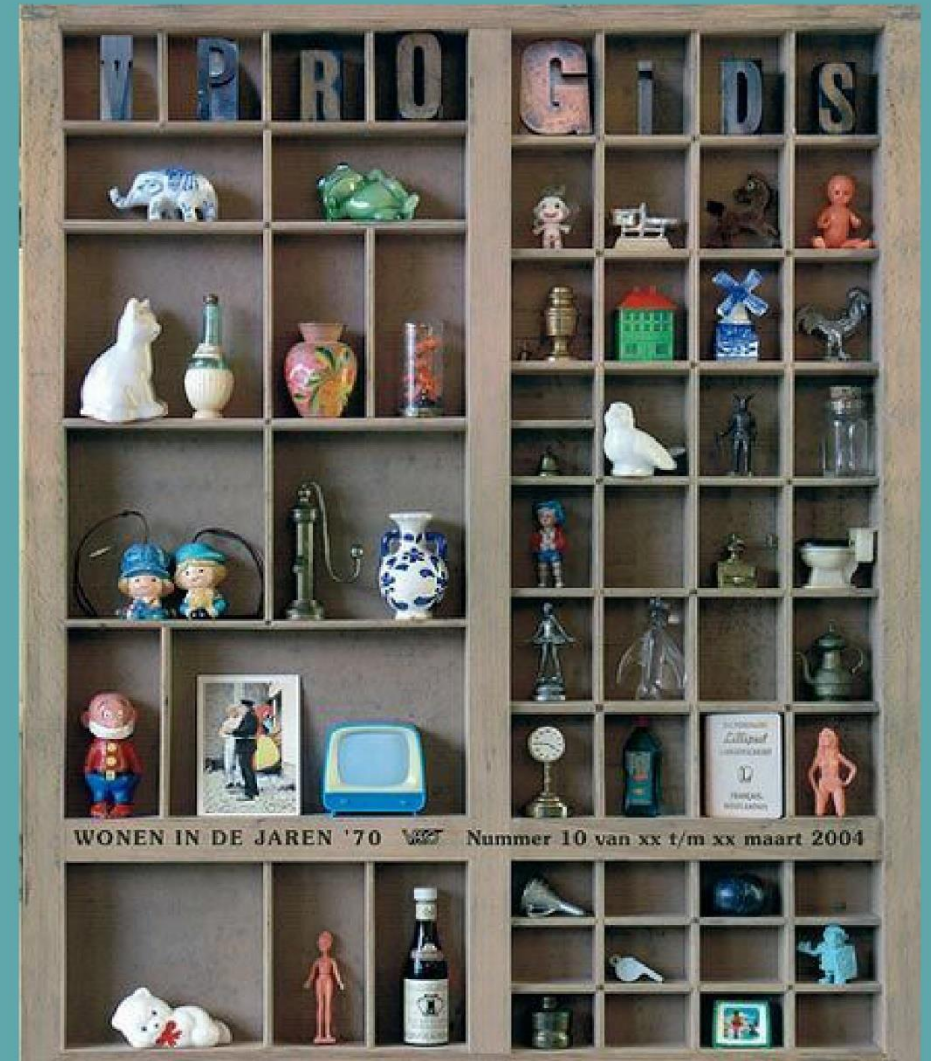
4 m. brede  
groenzones



elk kavel  
2 bomen



de bebouwing  
kan daardoor  
verschillend  
zijn



zoals een letterbak met een stevig frame

# Individuele architectuur



**veel variatie, veel expressie**

**Luxe,**

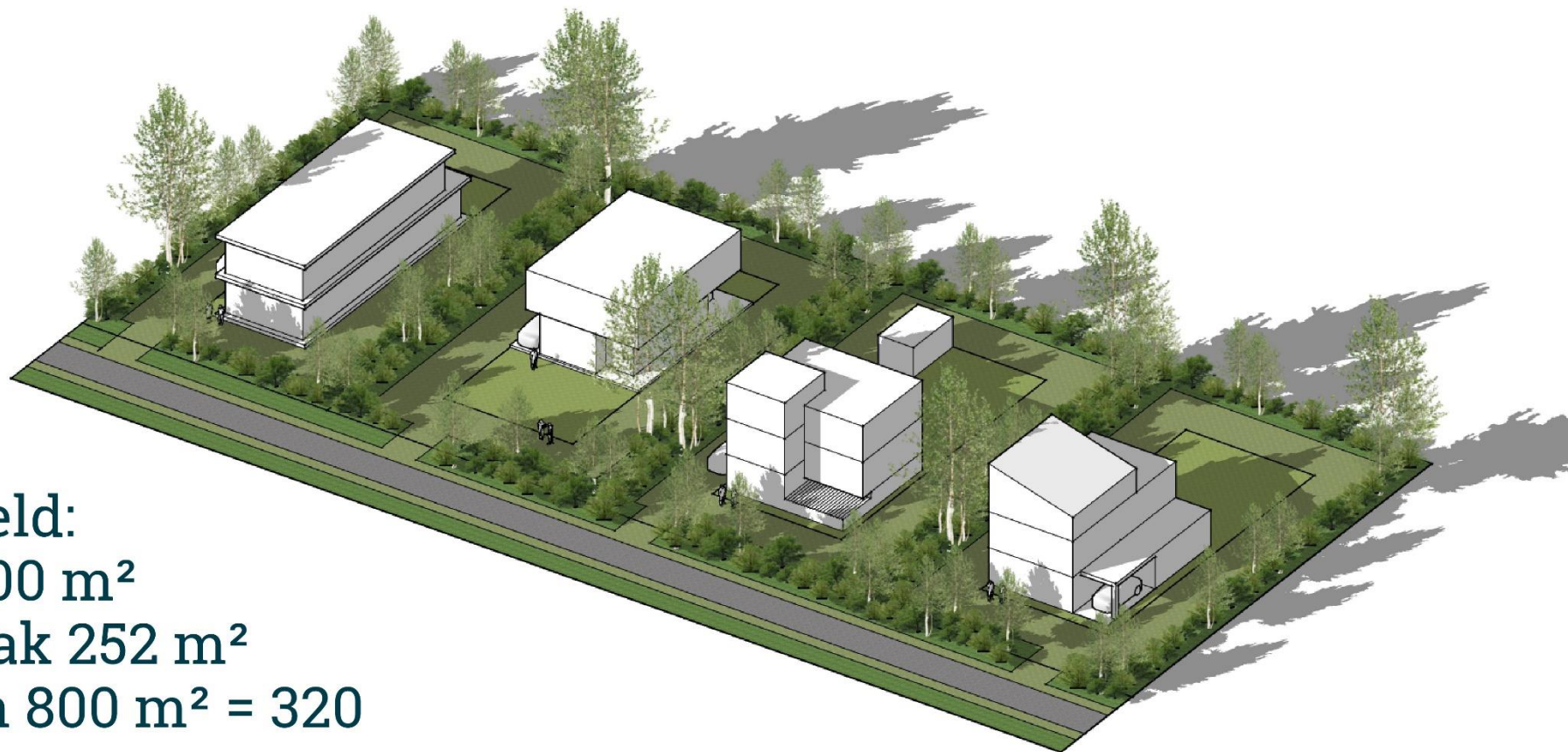
**bijzondere  
huizen**





**kavelregels zorgen voor veel groen**

# Individuele architectuur



Voorbeeld:  
kavel 800 m<sup>2</sup>  
bouwvlak 252 m<sup>2</sup>  
40% van 800 m<sup>2</sup> = 320  
m<sup>2</sup> BVO

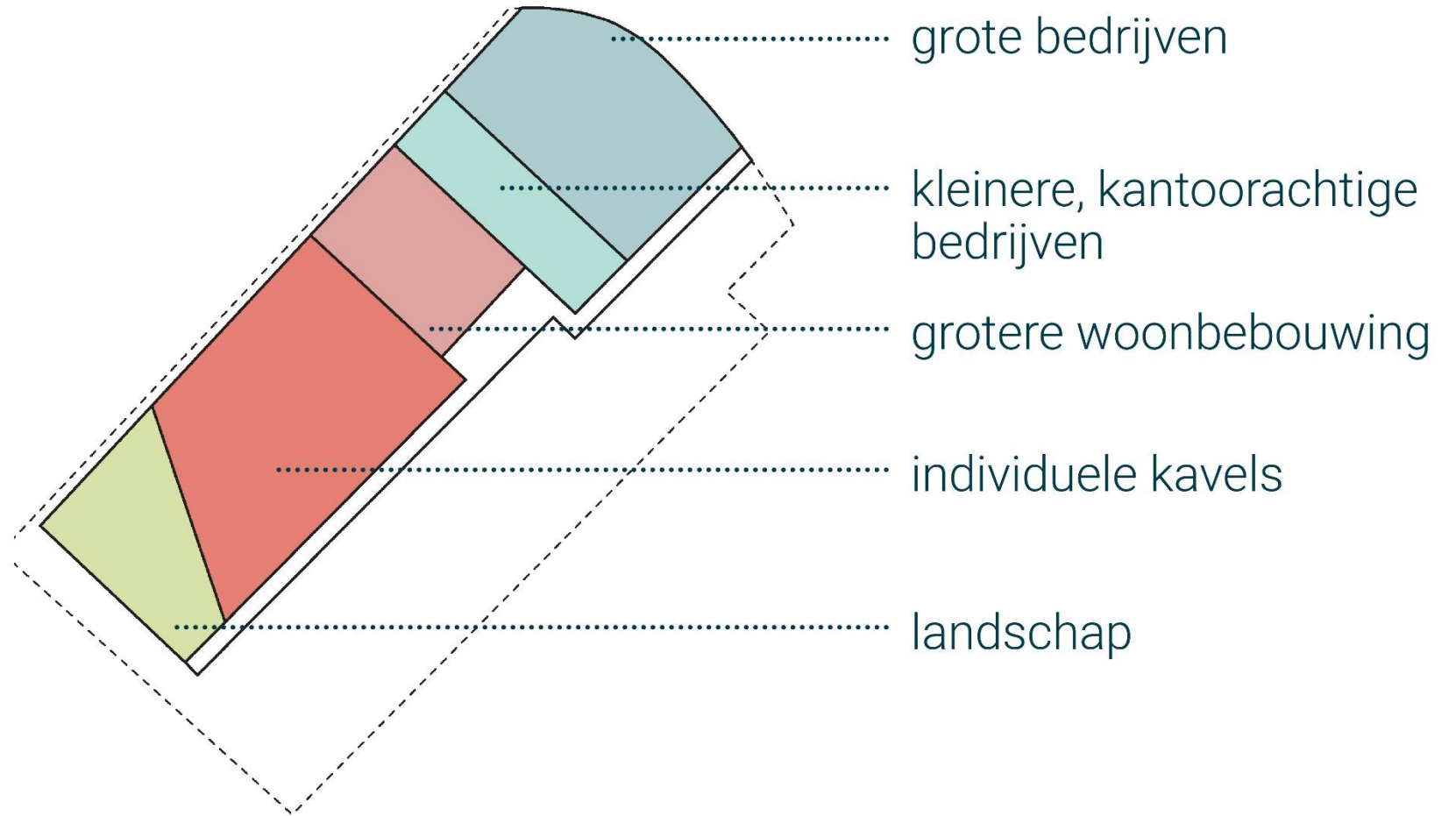
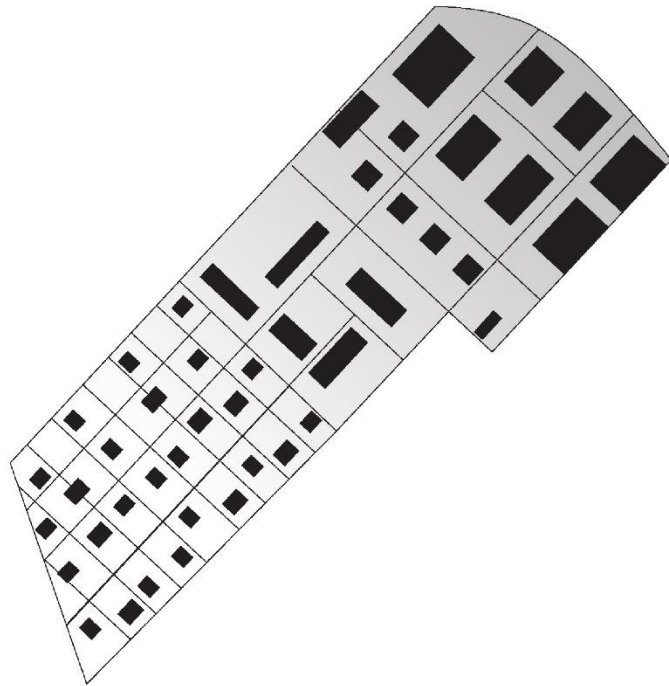




**Geen baksteen  
maar juist andere  
materialen**



# Zonering in het gebied





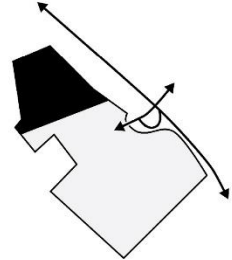
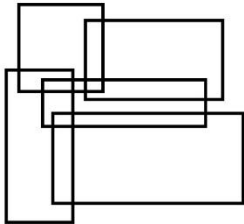
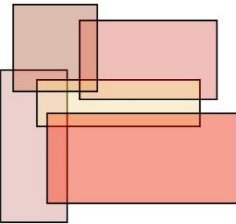


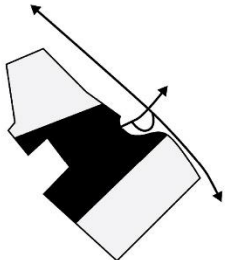
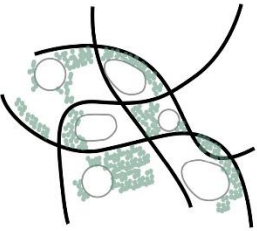
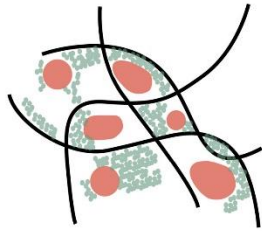


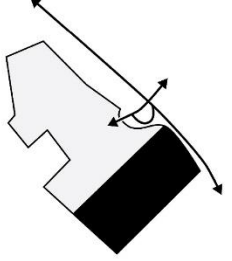




# kantoorachtige bedrijven

**maar vooral ruimte  
voor middelgrote  
en kleinschalige  
bedrijven met een  
groen hart**



**Met zonne-energie als  
verbindend thema!**

# samenvatting identiteit gebieden

	karakter	structuur	samenhang	duurzaamheid	materialisatie
	historisch ensemble	 overlappende vlakken	 oud en nieuw in harmonie	 sociaal	
	samenhangend landschap	 open en gesloten	 clusters uit één hand	 natuurlijk	
	individuele / vrije expressie	 groen casco	 korrel	 technisch	



**Crailo**

# Bedankt voor uw aandacht!

*Aan deze presentatie kunnen geen rechten worden ontleend.*

September 2021